



曼珠院跡

春の特別拝観

Manshuin Monzeki

Spring Special Viewing 2026



— 《竹の間》に座し、
《勅使門》を望む。

— The Bamboo Room and the Imperial View

4.24 |金| - 5.24 |日|

April 24 (Fri.) - May 24 (Sun.)

曼殊院門跡 春の特別拝観 2026

延暦八年（八世紀）に創建され、皇族ゆかりの門跡寺院として悠久の時を歩んできた曼殊院。洛北の静かな山あいに佇み、庭園と建築、そして数々の文化財が織りなす空間は、時を超えて人々の心を魅了し続けています。春の特別拝観では、新緑がいつそう美しく映える季節の中、堂内と庭園をごゆっくりご覧いただけます。

本年は、通常非公開としている竹の間の一室を特別に公開いたします。竹の間正面に位置する勅使門は、皇族の方々がご参詣の際にのみ用いられる門です。かつて皇族が通られ、楽しまれた空間と眺めを、春のやわらかな光の中で味わっていただけます。

また、大書院では庭に向かって静かに腰をおろし、移ろう光と風の気配の中で庭を眺めるひとときをお過ごしいただけます。座して庭を味わう時間は、曼殊院ならではの静謐な体験です。

特別拝観期間中、公開している竹の間では写真撮影も可能です。大書院内では指定の場所から撮影していただけます。

伝統と創意が響き合う空間の中で、春のひとときをお楽しみください。静けさの中に息づく美と時間の流れを感じに、ぜひお越しください。



Manshuin Monzeki – Spring Special Viewing 2026

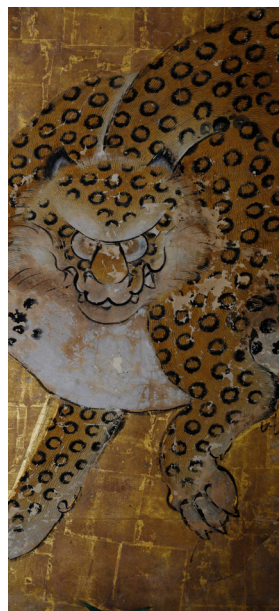
Founded in the eighth century, Manshuin endures as a monzeki temple associated with the Imperial family. In the quiet hills of northern Kyoto, its gardens and architecture create a space where time seems to settle.

During the Spring Special Viewing, fresh greenery fills the temple grounds. Visitors are invited to move slowly through the halls and gardens, immersed in the light of the season.

A section of the Take-no-ma (Bamboo Room) that is ordinarily closed to the public is specially opened. The Chokushi-mon (Imperial Envoy Gate), standing before the Take-no-ma, is used exclusively when members of the Imperial family visit the temple. The vista once enjoyed by imperial visitors may now be savored in spring.

In the Great Shoin, guests may sit facing the garden and observe the subtle movement of light and breeze. To experience the garden while seated in stillness is a uniquely Manshuin encounter.

Photography is permitted within the Take-no-ma, and in the Great Shoin from specified locations.



期間

4.24 |金| - 5.24 |日|

Dates

April 24 (Fri.) – May 24 (Sun.)

開門時間

9:00 – 17:00

Hours

最終入場 Last entry 16:30

拝観料

¥1,000

Admission

住所

京都市左京区一乗寺竹ノ内町 42

Address

42 Takenouchi-cho, Ichijoji, Sakyo-ku, Kyoto

—— JR 京都駅から：

JR 京都駅より地下鉄烏丸線で松ヶ崎駅（約 15 分）

松ヶ崎駅からタクシーで曼殊院門跡へ（約 10 分）

From JR Kyoto Station,

take the Karasuma Subway Line to Matsugasaki Station (approx. 15 min).

From there, take a taxi to Manshuin Monzeki (approx. 10 min).

—— 叡山電鉄「一乗寺駅」下車、徒歩約 20 分

By Local Train [Eizan Railway]:

Get off at [Ichijoji Station] on the [Eizan Main Line],

then walk about 20 minutes to the temple.

駐車場

50台 無料（普通車のみ）

Parking

50 cars / free

電話

075-781-5010

Phone

公式サイト

Official Website

manshuinmonzeki.jp



グーグルマップ

Google Map

